

Carthago Zurrschienen-Adapter für 30er Quertraverse

geeignet zur Befestigung einer Motorrad- oder Rollerwippe (Lieferung ohne Wippe)



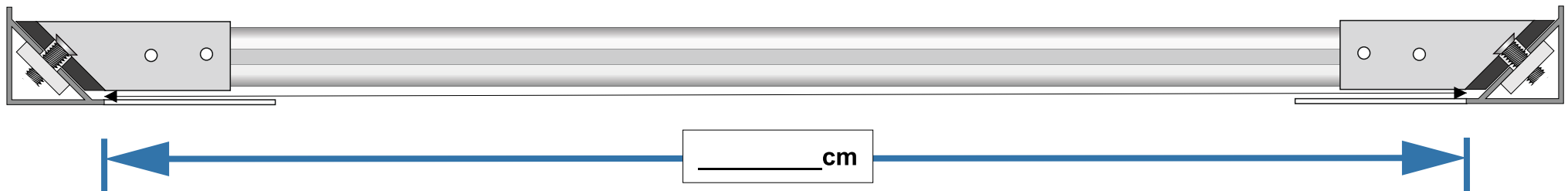
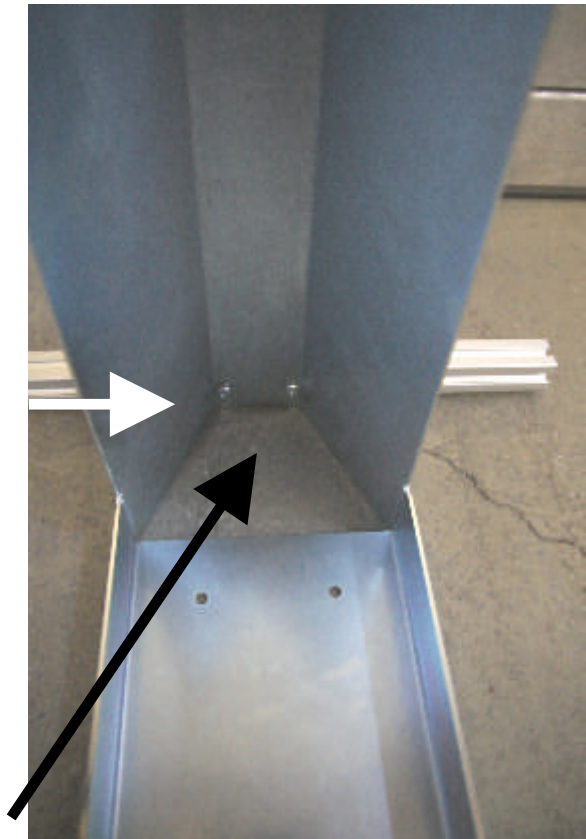
- 1x30er Profil, Länge nach Maß
- 2x Endkappen 30er
- 2x Zurrschienenadapter 3-Loch
- 4x Nutenstein groß M5
- M5x8mm Linsensenkkopfschraube

- 2x Trapezstein groß, blauer Schaumstoff zum unterfüllen vom Rhombusstein
- 2x M8x16er Schraube für Zurrschiene

Achten Sie beim Kauf einer Wippe auf die beiden Löcher im vorderen Teil der Wippe. (z.B. Brandl)

Die Wippe wird dort mit Schrauben und Nutensteinen an der Quertraverse fest verschraubt.

- 2x Nutenstein M8 für Wippe
- 2x Kopfschraube M8x12 für Wippe



Bitte geben Sie bei der Bestellung die Tiefe der Heckgarage von Zurrschiene Heckwand bis Zurrschiene Vorderwand an. Gemessen unten am Boden wo die Zurrschiene endet.